

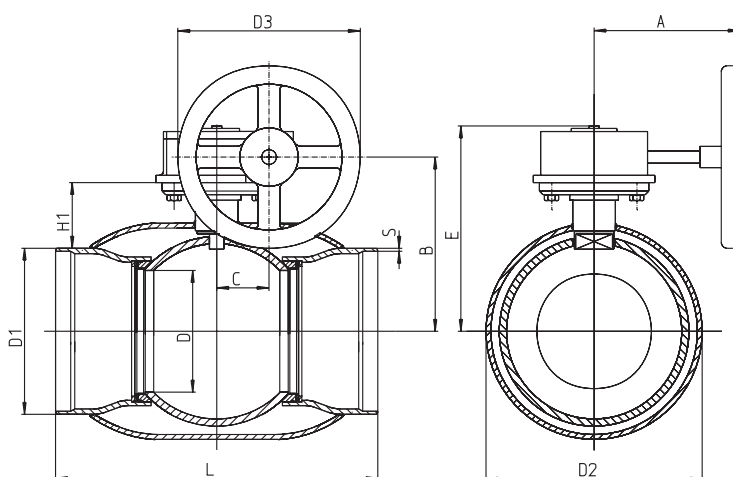
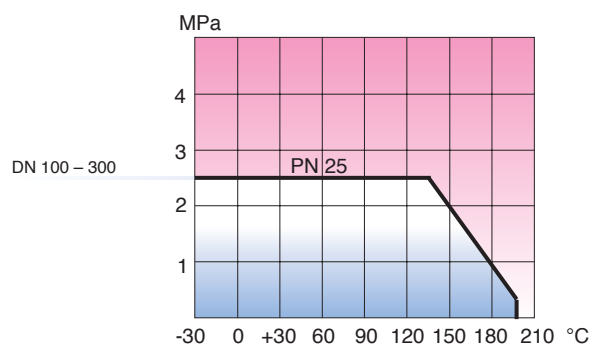
Vexve 104 - Серия сварка/сварка

Приводной механизм: механический редуктор с червячной передачей

Спецификация материалов

Корпус: Углеродистая сталь, EN 10217-2 P235GH (1.0345)
 Шар: Нерж. сталь, EN X5CrNi18-10 (1.4301)
 Шток: Нерж. сталь, EN X8CrNiS18-9 (1.4305)
 Уплотнение штока: FPM
 Уплотнение шара: Углепластик PTFE

Температура: -30°C - +200°C
 При температуре ниже 0°C
 – обратитесь на
 завод–производитель



DN	PN	Код	D	D1	D2	D3	S	H1	A	L	B	C	E	Kv	Вес кг
100	25	104 100	80	114,3	168,3	160	3,6	100	185	325	191	53,0	232	470	10,3
125	25	104 125	100	139,7	177,8	160	4,0	107	185	325	211	53,0	252	830	17,4
150	25	104 150	125	168,3	219,1	160	4,5	114	185	350	232	53,0	273	1150	22,0
200	25	104 200	150	219,1	273,0	250	4,5	92	246	400	244	69,0	292	1750	44,0
250	25	104 250	200	273,0	355,6	315	5,0	108	261	530	295	97,0	345	3200	87,0
300	25	104 300	250	323,9	457,0	450	5,6	132	381	550	349	138,0	422	4600	142,0